



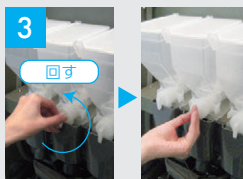
注出機構部の
取外しと洗浄



1 フロントパネルを開ける。



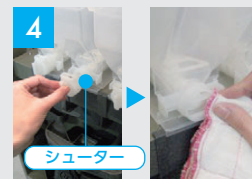
2 電源をオフにする。



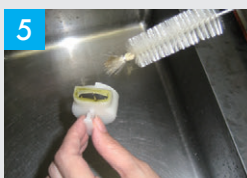
3 シューターを上向きに回す。

裏面参照

週に一回ミキシングの
洗浄をおこなうこと。



4 シューターを外し、粉放出口を柔らかい布で拭き取る。



5 シューターの汚れがひどい場合は、予備の部品と交換する。



6 ドリンクガイドからホースを外し、ドリンクガイドを取外す。



7 ドリンクガイドからカバーを外し、分解洗浄する。

裏面参照

週に一回ダクト部の
洗浄をおこなうこと。

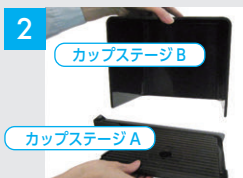
カップステージの
取外しと洗浄



1 カップステージとグリルを持ち上げながら手前に引き出す。

裏面参照

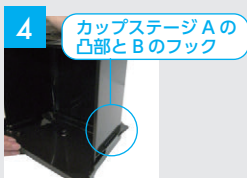
週に一回排水フィルターの
洗浄をおこなうこと。



2 カップステージAからBを外した後、グリルを取り外す。



3 取り外した部品を中性洗剤で洗浄した後、清潔な布でしっかり拭き取る。



4 カップステージAの凸部（二カ所）にBのフックをはめ込み、グリルを取付ける。



5 組立てたカップステージA・Bとグリルを本体の突起部にはめ込む。

排水タンクの
洗浄

排水タンクは、清潔に保つため必ずタンク内の水を捨て、毎日のお手入れをおこなうこと。



1 排水タンクから排水ホースを外す。



2 外した排水ホースの先端をキャビネット左上部のフックに固定する。



3 タンク内の水を捨て、中をすすぐ。



4 排水タンクを台に取付け排水ホースを戻す。



5 電源をオンにする。

給水タンクの
洗浄

給水タンクの水は、清潔に保つため必ず毎日のお手入れをおこなうこと。



1 カプラを軽く引き上げ給水タンクから外す。



2 キャビネットから給水タンクを取り出し、タンク内の水を排水する。



3 給水タンクに水を少し入れ、タンク内をすすぐ。



4 給水タンクに水を補充し、キャビネットにセットする。カプラを取付ける際は「カチッ」と音がするまで押し込み接続すること。

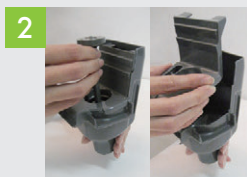
※給水補充後、給茶機本体の扉の開閉をおこなってください。給水ランプ点灯時は、冷水が出ないこともあります。（約 30 秒後、注水できるようになります。）



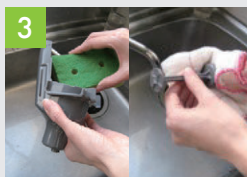
ミキシングの 取外しと洗浄



1 ミキシングケースを取り外す。



2 ミキシングケース本体から攪拌ローターとカバーを外す。



3 取り外した部品を中性洗剤で洗浄した後、清潔な布でしっかり拭き取る。

※上記の作業が終了したら清潔な布でしっかり拭き取り、逆の手順で取付ける。
(注意：シューターの向きを必ず下向きに戻す)

スープ類や糖分を含む原料を使用している場合（汚れがひどい場合）も同様の作業をおこなう。

排水バルブを開き 排水を行う



1 ホットタンクの排水バルブを約10秒間開き、タンク内のお湯を排水する。排水後は必ずバルブを閉じること。

ダクト部の 取外しと洗浄



1 「注出機構部の取外しと洗浄」①～⑤の手順をおこなった後、ダクトを取り外す。



2 ダクト内からフィルターを取り外す。



3 取り外したダクトとフィルターを中性洗剤で洗浄する。洗浄後は清潔な布でしっかり拭き取る。



4 ダクトにフィルターを取付けた後、本体の角穴（両サイド）に合わせてはめ込む。

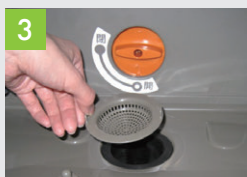
排水フィルターの 取外しと洗浄



1 「カップステージの取外しと洗浄」①の手順をおこなった後、排水フィルターを取り外す。



2 取外した排水フィルターを中性洗剤で洗浄する。洗浄後は清潔な布でしっかり拭き取る。



3 排水口に排水フィルターを取付ける。

パウダー茶原料の 補充方法



1 扉を開け、トップパネルを跳ね上げる。



2 キャニスターのフタを開け、シューターを上向きにした後、パウダー茶原料を補充する。



3 シューターを外し、中にたまったパウダー原料をキャニスターに戻す。
※パウダー原料がたまったまま使用すると、異音が発生する可能性がある。



4 シューターを取付け下向きにした後、キャニスターのフタをしっかり閉じる。
※湿気る可能性があるため、必ずフタを閉めること。



5 トップパネルを下ろし、扉を閉じる。

カップの補充もおこなうこと