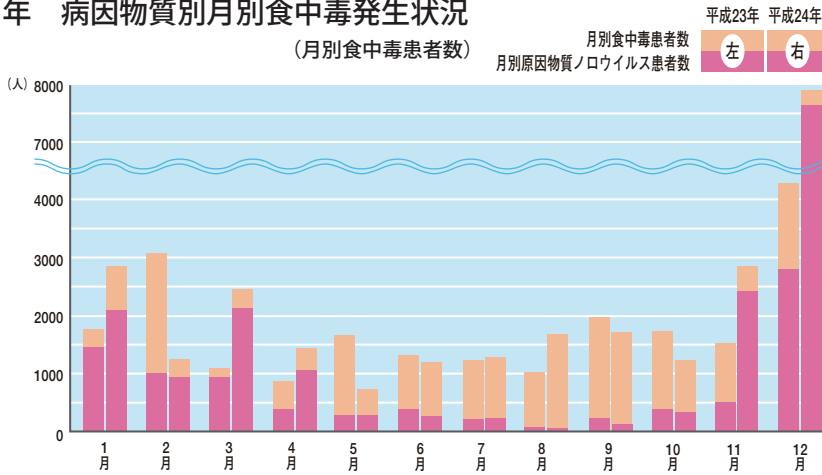




冬はノロウイルスが原因の事故が急増！

注意

●平成 23-24 年 病因物質別月別食中毒発生状況
(月別食中毒患者数)



ホシザキでは衛生管理をはじめ
厨房に関する様々なご提案をおこなっております。



冬の衛生管理についてのご提案

厚生労働省「ノロウイルスQ&A」を踏まえ
温度管理をはじめとする様々なご提案いたします。



厨房機器のトータル提案について

実際に厨房機器をご覧いただきながら
お客様のご要望に応じ、様々な視点でご提案いたします。

冬の食中毒対策は大丈夫ですか？

衛生管理についてのご相談はお近くの販売会社へお問い合わせください。