

# ホシザキ電機本社工場 生物多様性マップ ~春編~

## 敷地内で見られる野草類

アレチノヌスビトハギ  
イヌスギナ  
オオバコ  
オニタビラコ  
クサイ  
シロツメクサ  
スズメノエンドウ  
スズメノカタビラ  
チガヤ  
チチコグサモドキ  
ニワゼキショウ  
ノミノツヅリ  
ハコベ  
ハナニガナ  
ヒメコバンソウ  
ヒメジョオン  
ヒメツルソバ  
ヒルザキツキミノソウ

トウカイタンポポ



ダンドボロギク



ヨモギ



ハハコグサ



七草がゆに用いる春の七草の一つ。古くから「御形(ごぎょう、おぎょう)」とも呼ばれている。

カタバミ



3枚のハート形の葉が目印。葉や茎はすっぱい味がするが、食べることができる。

スイバ(スカンポ)



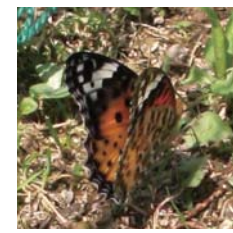
葉や茎を折ってかんでみるとすっぱい味がすることから、「スイバ」と名付けられた。

ヒマラヤスギ



## 昆虫類

ヒメアカタテハ

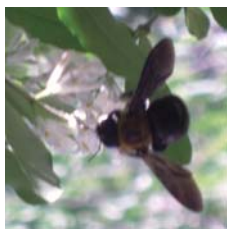


昆虫の中でも最も長い距離を移動する。北アフリカからアイスランドまで6,400kmも旅をするそうだ。

スカシクロバ



クマバチ



アメンボ  
ノシメトンボ  
アオスジアゲハ  
マツモムシ  
キイロスズメバチ  
モンシロチョウ

ルリチュウレンジバチの幼虫



ナミテントウの幼虫



## 敷地内で見られる鳥類

アオサギ  
カワラヒワ  
コゲラ  
シジュウカラ  
スズメ  
ハシトガラス  
ヒヨドリ  
ホウジロ

ハクセキレイ



ツバメ



ムクドリ



メタセコイア



桜並木があり、春先には満開になります。

ハシトガラスの巣



カリン

