

ホシザキ電機本社工場 生物多様性マップ ~秋編~

敷地内で見られる鳥類

スズメ
ホオジロ
ハクセキレイ
ヒヨドリ

キジバト
セグロセキレイ
モズ
ハシブトガラス

ハシボソガラス
シジュウカラ
ヤマガラ
コゲラ

ムクドリ

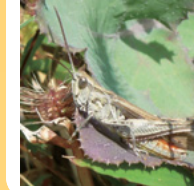


ジョウビタキ



昆虫類

ヒナバッタ



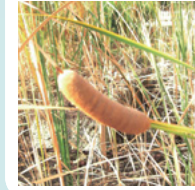
夏に19mmほどだった小さなヒナバッタが30mmほどに成長していた。

ナメクジ

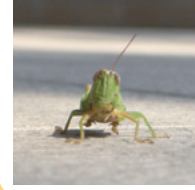


石を裏返すと... 3匹のナメクジと透明の卵とダンゴムシを発見!

ガマ

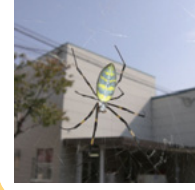


コバネイナゴ



正面からこんなに。記念館前の玄関でじっとしていた。イネ科の植物をよく食べる。

ジョロウグモ

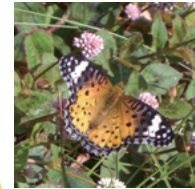


体が2.5cmほどの大きなクモ。立派な模様をしている。今年はクモをよく見るという声が多い。

オニヤンマ



ツマグロヒョウモン(オス)



オンブバッタ



ダンゴムシ



ヒヨドリの羽



15cmほどの大きさの羽が落ちていた。

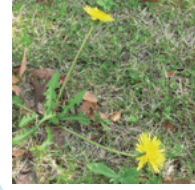
敷地内で見られる野草類

ヨメナ



「嫁菜」と書く。秋の野の花の代表。葉をもんでこれでふくと手の汚れやにおいがとれるため、セッケングサと呼ばれる地方もある。

トウカイタンポポ



トウカイタンポポの見分け方：外側の総苞が長く頭花にくっつくのが特徴。

イヌハウズキ



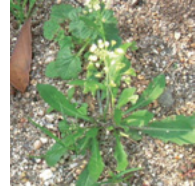
エノコログサ



イヌタデ



ナズナ



ヘラヒメジオン



ハギ



ハナミズキの実



春によくみられる野草なのに、秋にも咲いていた。なぜだろう？

モンキチョウ

ヤマトシジミ

クマバチ

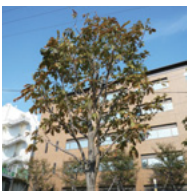
ムクドリ

樹木

ルリシジミ



ホウ



ツツジ

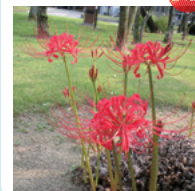


ツバキ

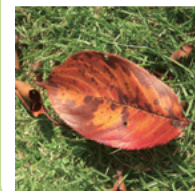


昨年の冬にできた実がまだついていた。

ヒガンバナ



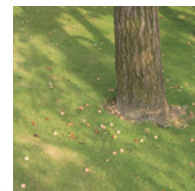
サクラの紅葉



オウゴンカシワ



ギンナン



台風18号でバケツ2杯分の黄色いギンナンが落ちていた。

キンカン



ソテツの実



4cmほどの実。ふると中の種が「シャカシャカ」と鳴る。ソテツは恐竜時代の生き残り植物。

カリンの実

